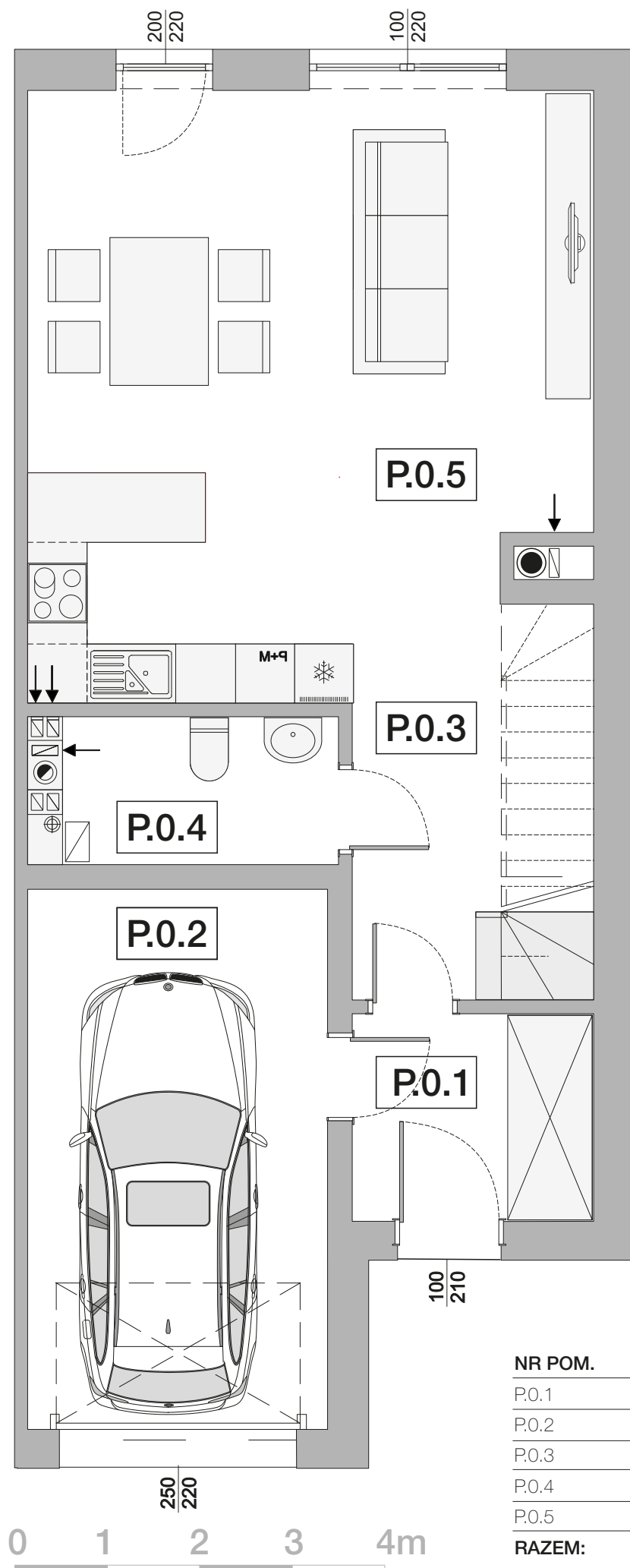


SŁONECZNE JUSZKOWO

RZUT PARTERU

segment prawy

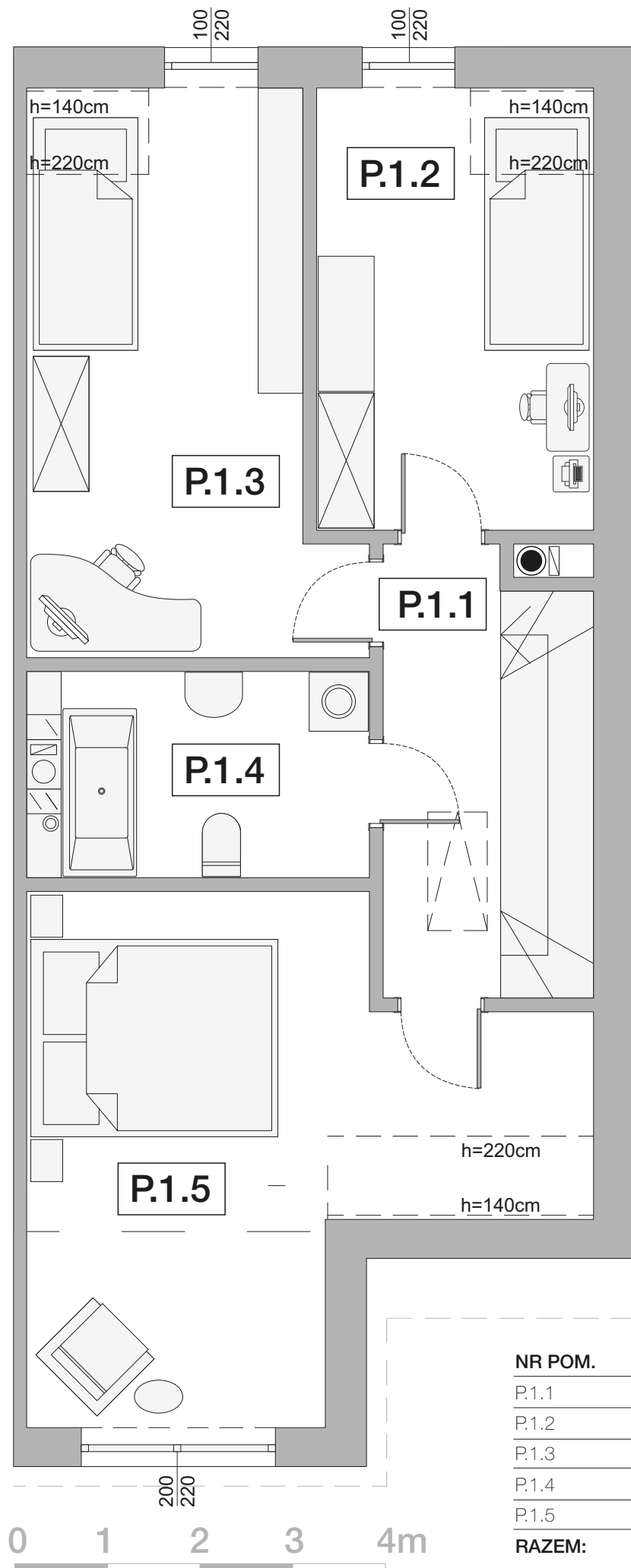
powierzchnia: 64,55m²



NR POM.	NAZWA POMIESZCZENIA	POWIERZCHNIA
P.0.1	wiatrolap	5,00m ²
P.0.2	garaż	16,36m ²
P.0.3	korytarz	4,62m ²
P.0.4	toaleta	4,10m ²
P.0.5	salon z aneksem kuchennym	34,47m ²
RAZEM:		64,55m²

SŁONECZNE JUSZKOWO

RZUT PIĘTRA
segment prawy
powierzchnia: 65,07m²



NR POM.	NAZWA POMIESZCZENIA	POWIERZCHNIA
P.1.1	korytarz + schody	9,27m ²
P.1.2	pokój	11,91m ²
P.1.3	pokój	16,22m ²
P.1.4	łazienka	6,39m ²
P.1.5	pokój	21,28m ²
RAZEM:		65,07m²